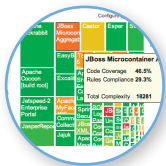


Measures analysis, consolidation and trends
Standard indicators like coverage by unit tests and cyclomatic complexity
Support databases like Oracle 10g and MySQL
And many more...

SONAR

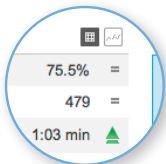
Quality is under control

Sonar améliore la visibilité de la qualité des développements de projets Java et accompagne de manière proactive les équipes de développement dans leur démarche d'amélioration continue. Il permet de faire de la qualité une préoccupation essentielle pour tous les intervenants du cycle de vie logiciel : décideurs, équipes de développement, cellule assurance Qualité.



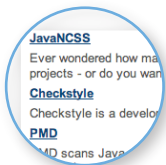
Détecter les projets à risque

Les projets à risque sont rapidement détectés à partir des tableaux de bord composés de mesures ciblées et de graphiques synthétiques.



Fournir une visibilité sur les projets

Le calcul de métriques élaborées, l'historisation des mesures et leur comparaison dans le temps offrent aux décideurs une visibilité sur l'ensemble des projets de développement Java.



Offrir une solution verticale intégrée

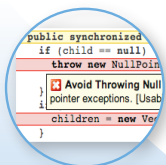
Sonar s'appuie sur des outils d'analyse de code standards et open source (ex. Checkstyle, PMD), qui eux-même s'intègrent dans les principaux IDE (ex. Eclipse). Sonar offre ainsi une solution intégrée sensibilisant tous les acteurs du projet à la qualité.



Respecter les normes du marché

Les métriques relatives aux conventions de codage intègrent plus de 250 règles et sont consolidées selon les catégories de la norme ISO 916-3 : maintenabilité, utilisabilité, efficacité, portabilité, fiabilité.

Sonar confère ainsi une visibilité basée sur le code et l'opportunité de réagir en proposant un ensemble de bonnes pratiques.



Accéder au code source

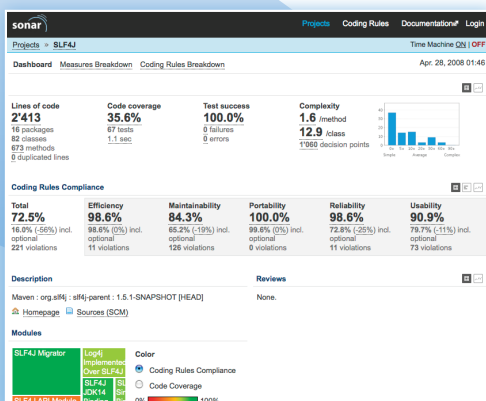
La granularité variable des objets soumis aux mesures (du projet aux méthodes) et l'accès direct au code source enfreignant une règle donnée permettent au développeur d'être proactif par une action ciblée et immédiate.

Fonctionnalités

- **Tableau de bord des projets** Java sous contrôle
- **Détection des projets à risque** avec le graphique treemap
- **Mesures quantitatives** : nombre de classes/méthodes, lignes dupliquées...
- **Mesures qualitatives** : couverture par les tests unitaires, complexité moyenne par classe/méthode, respect des règles de codage...
- **Graphes historiques** avec calcul de tendance
- **> 250 règles de codage** réparties dans les 5 catégories de norme ISO 9126-3
- **Profils prédéfinis** d'activation de règles
- **Visualisation des violations** de règles dans le code source
- **Time Machine**, visualisation et comparaison de mesures passées
- **Export XML** de la configuration Checkstyle/PMD
- **Plugin Maven2 non intrusif**, sans modification des fichiers de description Maven (pom.xml)
- **Compatibilité** MySQL 5, Oracle 10g, SqlServer

Prochainement

- Aggrégation des mesures par groupes de projets
- **Architecture ouverte** à base de plugins pour l'injection de nouveaux indicateurs
- **Analyseurs de code PL/SQL et .NET**
- **Définition de seuils**
- **Rapports PDF**



Le tableau de bord SONAR, vue projet.